



# Staatliche Wirtschaftsschule Freising

## Beratungslehrkraft

Olaf Steil

Sprechstunde:

Mittwoch: 13:15 – 14:00 Uhr





# Kontakt



Wippenhauser Str. 62  
85354 Freising



[www.swfs.de](http://www.swfs.de)



[schulberatung@swfs.de](mailto:schulberatung@swfs.de) oder [steil.olaf@swfs.de](mailto:steil.olaf@swfs.de)



Telefon: 08161 23466



# Die Wirtschaftsschule...

- ... ist eine Berufsfachschule für Wirtschaft und Verwaltung.
- ... ist eine berufsvorbereitende Schule mit hohem berufspraktischem Anteil.
- ... zählt zum Bereich der beruflichen Schulen.
- ... führt zu einem Mittleren Bildungsabschluss, der den Zugang zu gehobenen Berufen im Bereich Wirtschaft und Verwaltung eröffnet.





# Übertritt in die 6. Klasse (Vorklasse)

## Übertrittsbedingungen

- Das Kind hat die 5. Klasse Mittelschule besucht
- Das Kind ist am 30. Juni noch nicht 14 Jahre
- Notendurchschnitt  $\leq 2,66$  in den Fächern Deutsch, Englisch, Mathematik im Zwischen- oder Jahreszeugnis
- Bei Notendurchschnitt  $\geq 3,00$  erfolgreiche Teilnahme am Probeunterricht

## Studentafel

▪ Religion/Ethik	2
▪ Deutsch	6
▪ Englisch	5
▪ Mathematik	6
▪ Geschichte/Politik und Gesellschaft	2
▪ Mensch Umwelt Technik (MUT)	2
▪ Musisch-ästhetische Bildung	2
▪ Ökonomische Grundlagen	2
▪ Digitales Leben und Arbeiten	1
▪ <u>Sport</u>	<u>2</u>
Gesamt	30



# Übertritt in die Eingangsklasse

4-stufige Wirtschaftsschule

2-stufige Wirtschaftsschule

Übertritt nach 6. / 7. Klasse  
Mittelschule mit  
 $\emptyset$  D, M, E  $\leq$  2,66  
im Zwischenzeugnis,

oder Probeunterricht  
oder im Jahreszeugnis  
oder Aufnahmeprüfung nach § 7 MSO

Übertritt nach 9. Klasse Mittelschule  
mit Quali , dann keine Probezeit

oder  
erfolgreicher Abschluss der  
Mittelschule + Probezeit





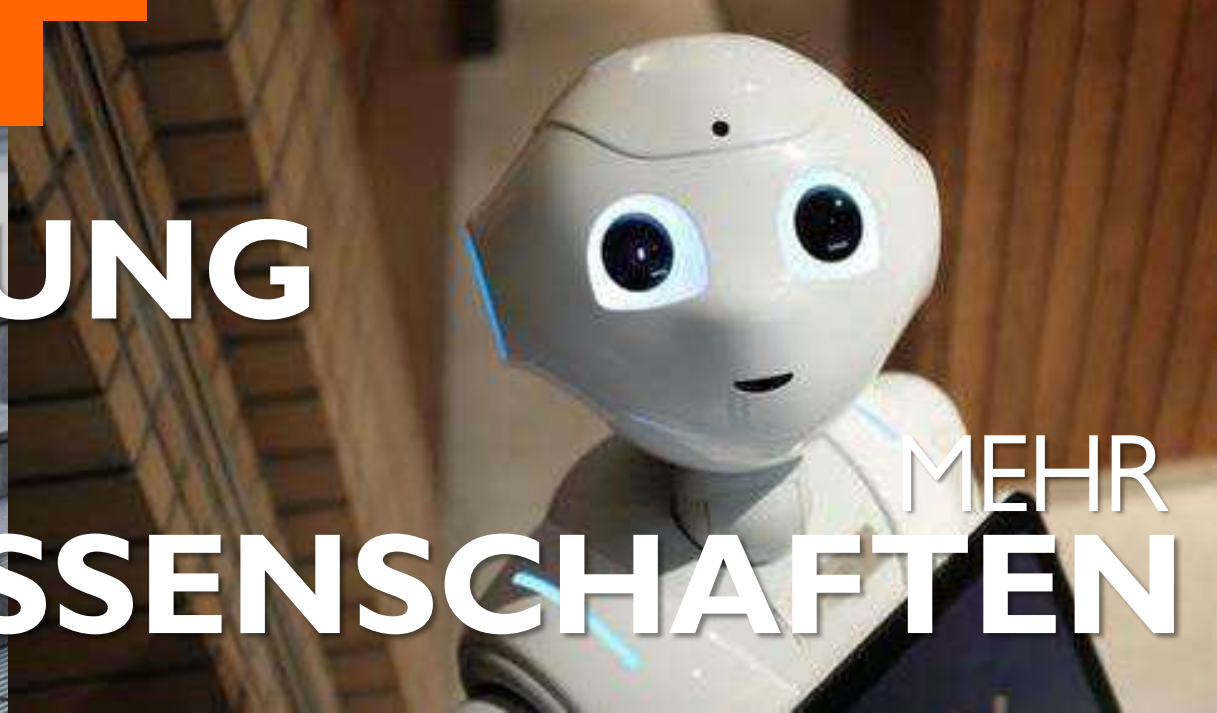
MEHR  
**INDIVIDUALISIERUNG**



MEHR  
**PRAXIS**



MEHR  
**DIGITALE BILDUNG**



MEHR  
**NATURWISSENSCHAFTEN**



# Marke Wirtschaftsschule – GEPLANTE Studententafel

Jahrgangsstufe	Vorklasse	7	8	9	10
Religion/Ethik	2	2	2	2	2
Deutsch	6	5	4	4	4
Englisch	5	5	5	3	4
Mathematik	6	4	3	3	4
GPG	2	2	2	2	1
MuÄ	2	2	2	-	-
MUT	2	2 (+-1)	2 (+-1)	-	-
Ökonomische Bildung	2	6 (+-1)	7 (+-1)		
Digitale Bildung	1	(Kombifach)	(Kombifach)		
Sport	2+2	2+2	2+2	2+2	2+2
Übungsunternehmen	-	-	-	4	4
Wirtschaft aktuell				2	1
Modul 1 (naturwissenschaftlich)				2	4
Modul 2 (wirtschaftswissenschaftlich)				2	4
Modul 3				2	
Modul 4				2	



# Ein Einblick in das Kombifach ökonomische und digitale Bildung der 8. Klasse ...

- Lernbereich 1:  
Sich einen Einblick in die Arbeitswelt verschaffen.
- Lernbereich 2:  
In einem kleinen, regional tätigen Unternehmen erfolgreich agieren.
  - 2.1: Waren und Materialien beschaffen.
  - 2.2: Eine Werbemaßnahme entwickeln. (...)

## *Kompetenzerwartung*

*„Die Schülerinnen und Schüler entwickeln im Team Konzepte für anlassbezogene Werbemaßnahmen (z. B. für eine Sonderaktion) und skizzieren diese.“*



# Marke Wirtschaftsschule



Unsere Stärke. Deine Wahl.

						
UMWELT- ÖKONOMIE	UMWELT- TECHNIK	GESUNDHEITS- ÖKONOMIE	SOZIAL- ÖKONOMIE	E-COMMERCE	WIRTSCHAFTS- INFORMATIK	TECHNISCHE INFORMATIK
						
FIT FOR FINANCE	ROBOTIK	GENDER SHIFT	GAMIFICATION	FORSCHEN @ HOME	GLOBALISIERUNG	MECHATRONIK

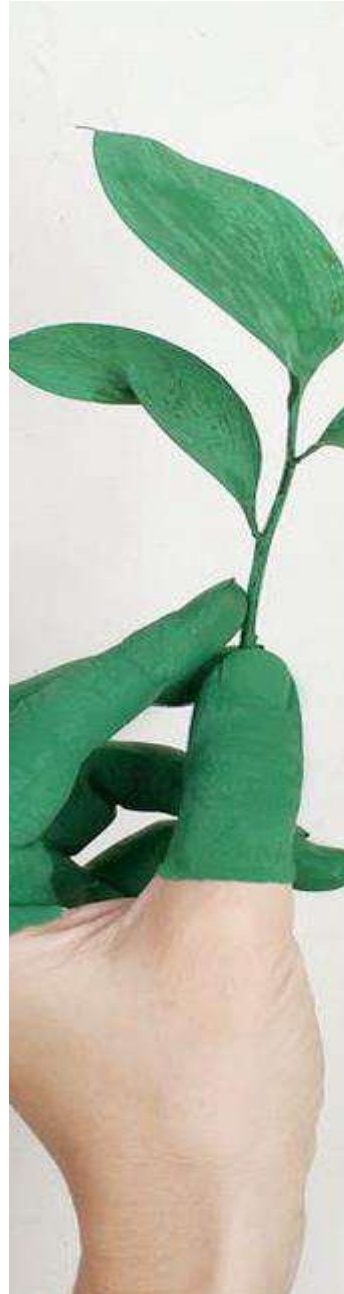


## fit for finance

Wenn Du dieses Modul belegst, lernst Du ...

- ...welche Bezahlungsmöglichkeiten man im täglichen Leben hat und warum bargeldloses Zahlen so attraktiv ist
- ...welche Möglichkeiten man hat, Geld anzulegen und vielleicht zu vermehren
- was Aktien sind und wie der Aktienhandel funktioniert
- was Kryptowährung ist und wie Bitcoins funktionieren
- Was man unter NFTs versteht und warum diese wichtig sind
- ...wie eine Einkommensteuererklärung aussieht und wann und warum man diese machen muss
- ...wie man sich im Leben (z. B. über Versicherungen) absichern kann





## Umweltökonomie/ Nachhaltiges Wirtschaften

Wenn Du dieses Modul belegst,  
lernst Du ...

- ... wie man eigene Verantwortung für die Umwelt entwickelt (Ernährung – Bioprodukte – regionale Produkte – Budgetplanung – Müllvermeidung – Recycling)
- ... welche rechtlichen Vorschriften es gibt und was hinter Zertifikaten (Bio, Umweltengel) steckt.
- ... wie Umweltmanagement in einem Wirtschaftsunternehmen funktioniert (z. B. über ein Öko-Audit)
- ... was man unter dem Begriff „Wirtschaftsethik“ versteht
- ... wie man alle Unternehmensbereiche und Unternehmensprozesse (z. B. Einkauf, Produktion) auf ökologische Auswirkungen hin untersucht, indem man z. B. Wirtschaftlichkeitsanalysen durchführt
- ... wie man nachhaltiges Wirtschaften für Personalakquise und Marketing nutzen kann
- ... wie man nachhaltiges Wirtschaften mit Hilfe von Projektmanagement erleben kann



## Umweltechnik

Wenn du dieses Modul belegst, lernst du ...

- ... in einem Projekt (organisiert nach den Grundprinzipien des Projektmanagements) wie man Boden-, Wasser-, Abfall- und Luftproben entnimmt und analysiert
- ... wie man die Analysewerte digital aufbereitet und interpretiert
- ... welche Rückschlüsse man anhand von Datenmaterial auf eventuelle Umweltgefahren ziehen kann
- ... was man unter Pflanzen- und Artenschutz versteht
- ... welche Auswirkungen z. B. bestimmte Pflanzenschutzmittel auf verschiedene Organismen und auf die Umwelt haben
- ... was man von der Natur für die Gestaltung von Produkten lernen kann (z. B. Wabendesign)
- ...wie eine PV-Anlage funktioniert





## Robotik

Wenn Du dieses Modul belegst, lernst Du ...

- wie man 3-D-Modelle erstellen kann
- wie man Ersatzteile selbst herstellen kann
- wie man Legobausteine zum Laufen bringt
- wie man auf einfache Weise programmieren kann
- wie man in einem Projekt (organisiert nach den Grundprinzipien des Projektmanagements) Roboter bauen kann
- wo uns Roboter ganz viel Arbeit abnehmen
- welche wirtschaftsethischen Konsequenzen Robotik in Zukunft haben wird





# Abschluss der 4-stufigen WS



## Prüfung

Deutsch, Englisch, Mathematik

+

Übungsunternehmen  
(praktisch und theoretisch)



# Inhaltliche Ausrichtung der 2-stufigen WS

(Neuausrichtung in ca. 2 Jahren)

## Allgemeinbildung

- Deutsch
- Englisch
- Mathematik
- Politik und Gesellschaft
- Religion / Ethik
- Sport

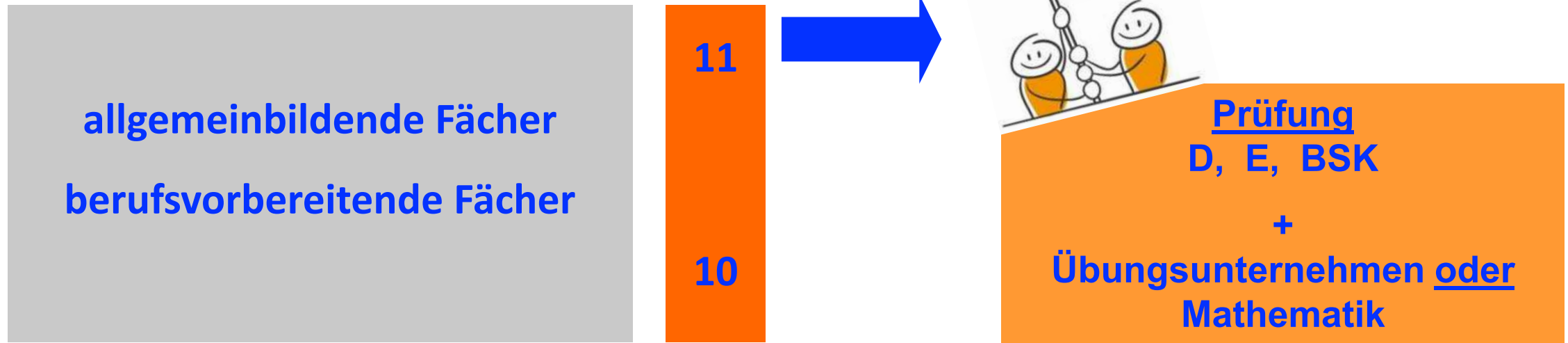
## Berufliche Grundbildung

- Betriebswirtschaftliche Steuerung und Kontrolle
- Übungsunternehmen
- Wirtschaftsgeographie
- Informationsverarbeitung

Wahlfächer



# Aufbau und Abschluss der 2-stufigen WS aktuell





# Zusatzangebote / Wahlfächer

Schüler-für-Schüler-Nachhilfe



Winter- / Segelwoche

Besinnungstage  
Taizé

Studienfahrten



Chor / Theater

Tablet gestützter Unterricht

Ganztagesangebot

Exzellenzinitiative / LemaS-Schule

ICDL – Internationaler  
Computerführerschein

SAP-Warenwirtschaftssystem

Robotik

Bilingualer Unterricht

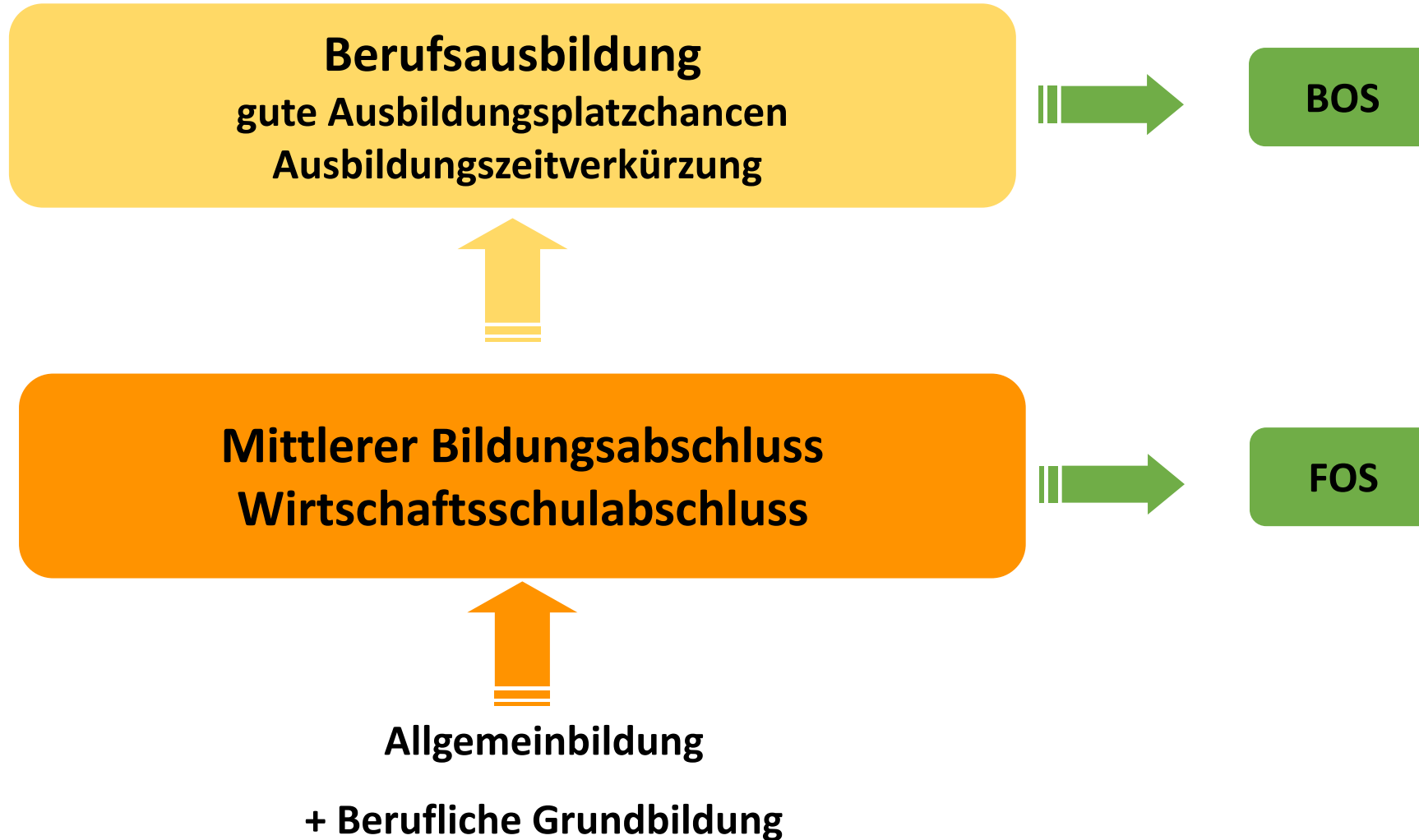
KMK-(Sprach-)Zertifikat  
Englisch

Umwelt und Nachhaltigkeit





# Bildungsmöglichkeiten nach dem Wirtschaftsschulabschluss







# Anmeldung

- Termine Übertritt in 6. und 7. Jahrgangsstufe:
- 20. März bis 31. März 2023

## Bitte im Original mitbringen:

- Geburtsurkunde oder Familienstammbuch
- ggf. Sorgerechtsbescheinigung
- Zwischenzeugnis
- (Nachweise Lese-Rechtschreib-Störung)
- Nachweis Masernimpfschutz

## Probeunterricht 3. – 5. Mai 2023

(genauere Informationen bei der Anmeldung)

→ falls der Notendurchschnitt schlechter als 2,66 ist



**Anmeldung mit Jahreszeugnis vom  
28. Juli bis 31. Juli 2023**



# Notendurchschnitt nicht geschafft?



## Probeunterricht

Deutsch	Mathematik	Mündlich
Aufsatz, Textarbeit, Sprachbetrachtung	Mathematische Leitideen	

Wann gilt der Probeunterricht als bestanden?



Mindestens die Noten...      Deutsch 3 – Mathe 4  
Deutsch 4 – Mathe 3

Bei Deutsch 4 und Mathe 4  
entscheidet der Elternwille.

# Anmeldung für die zweistufige WS



## Termin

**24. Juli bis 31. Juli 2023**

**Wir bitten um eine Voranmeldung!**

Diese ist seit Montag, 27. Februar 2023 im Sekretariat möglich.

## Aufnahmebedingungen für Schüler der Mittelschule:

- Qualifizierender Mittelschulabschluss
- oder erfolgreicher Abschluss der Mittelschule + Probezeit

## Bitte im Original mitbringen:

- Geburtsurkunde oder Familienstammbuch
- ggf. Sorgerechtsbescheinigung
- Quali-Zeugnis + Zeugnis der 9. Jahrgangsstufe
- (Nachweise Lese- und Rechtschreibstörung)
- Nachweis Masernimpfschutz



**Vielen Dank für Ihr  
Interesse!**